

AK系列（方型固定側）

緩衝墊
(選配)

AK10~AK15

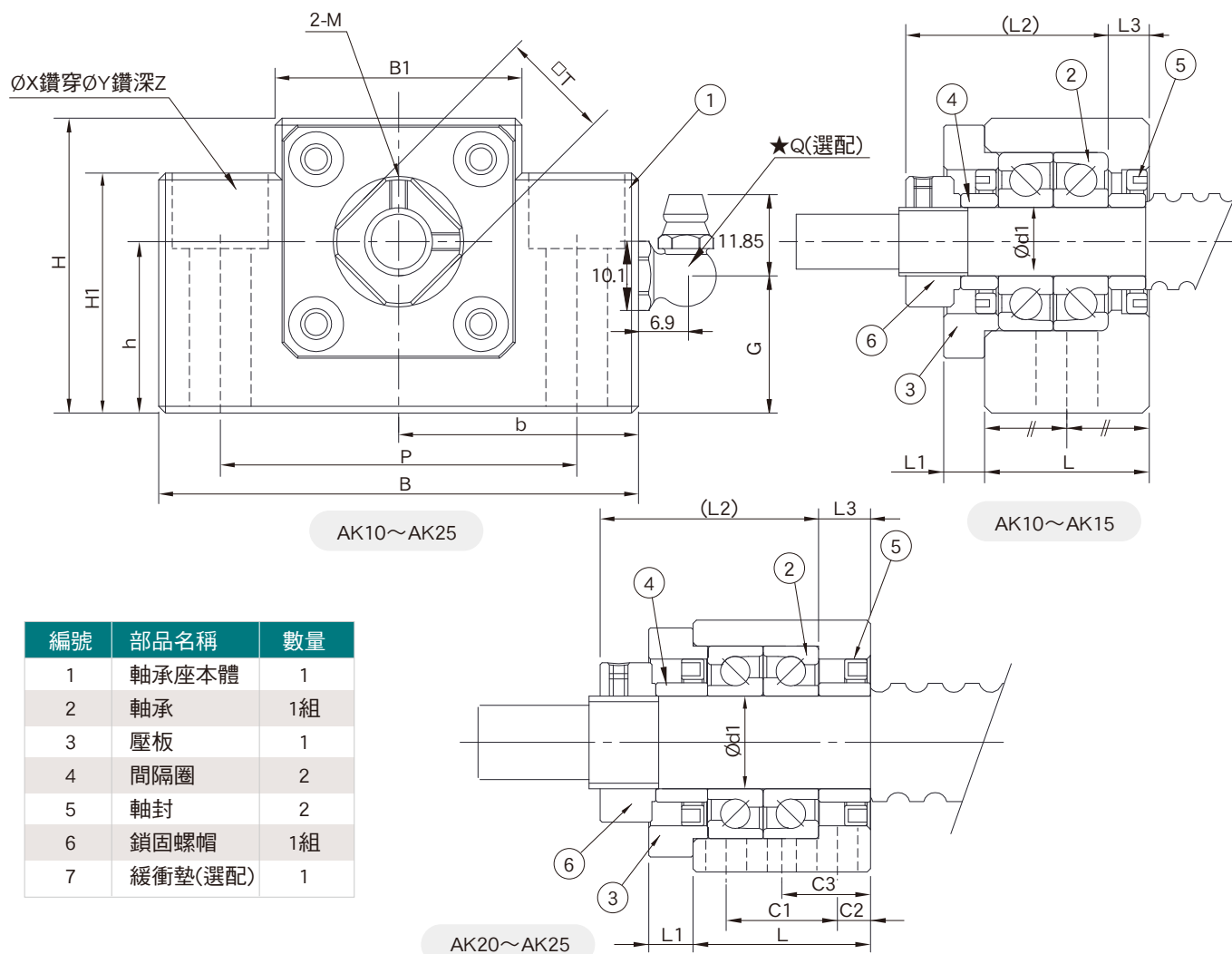
緩衝墊
(選配)

AK20



AK25

AK



單位：mm

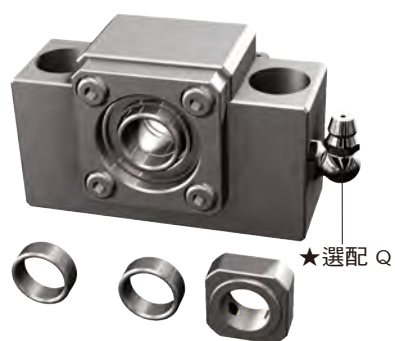
| 型號 | 軸徑 $d1$ | L | L1 | L2 | L3 | B | H | b ± 0.02 | h ± 0.02 | B1 | H1 | P | X | Y | Z | M | T | C1 | C2 | C3 | G | Q | 重量 (Kgs) |
|------|------------|----|----|------|----|-----|----|-----------------|-----------------|----|----|----|----|----|----|----|----|----|----|----|----|----|-------------|
| AK10 | 10 | 24 | 6 | 29.5 | 6 | 70 | 43 | 35 | 25 | 36 | 35 | 52 | 9 | 14 | 11 | M3 | 16 | - | - | - | 20 | M6 | 0.5 |
| AK12 | 12 | 24 | 6 | 29.6 | 6 | 70 | 43 | 35 | 25 | 36 | 35 | 52 | 9 | 14 | 11 | M4 | 19 | - | - | - | 20 | M6 | 0.49 |
| AK15 | 15 | 25 | 6 | 36 | 5 | 80 | 50 | 40 | 30 | 41 | 40 | 60 | 11 | 17 | 15 | M4 | 22 | - | - | - | 21 | M6 | 0.64 |
| AK20 | 20 | 42 | 10 | 50 | 10 | 95 | 58 | 47.5 | 30 | 56 | 45 | 75 | 11 | 17 | 15 | M4 | 30 | 22 | 10 | - | 24 | M6 | 1.45 |
| AK25 | 25 | 48 | 12 | 59 | 14 | 105 | 68 | 52.5 | 35 | 66 | 25 | 85 | 11 | - | - | M5 | 35 | 30 | 9 | 24 | - | M6 | 1.94 |

AK系列（方型固定側）

| 訂購編號 | 型號 | 表面處理 | 適用螺桿 | 使用軸承 | | 出貨日 |
|-----------|------|------|----------|----------|-------------------|-----|
| | | | | 型號 | 最大啟動扭矩 (gf-cm) | |
| AK10 | AK10 | 染黑 | C3 ~ C10 | 7000A P5 | 190 | 在庫品 |
| AK10_C5 | | | C5 ~ C10 | 7000A P0 | 190 | 在庫品 |
| AK10_C3 | | | C3 | 7000A P5 | 190 | 在庫品 |
| AK10_N | | 化學鍍 | C3 ~ C10 | 7000A P5 | 190 | 3日 |
| AK10_C5N | | | C5 ~ C10 | 7000A P0 | 190 | 3日 |
| AK10_C3N | | | C3 | 7000A P5 | 190 | 3日 |
| AK12 | AK12 | 染黑 | C3 ~ C10 | 7001A P5 | 210 | 在庫品 |
| AK12_C5 | | | C5 ~ C10 | 7001A P0 | 210 | 在庫品 |
| AK12_C3 | | | C3 | 7001A P5 | 210 | 在庫品 |
| AK12_N | | 化學鍍 | C3 ~ C10 | 7001A P5 | 210 | 在庫品 |
| AK12_C5N | | | C5 ~ C10 | 7001A P0 | 210 | 3日 |
| AK12_C3N | | | C3 | 7001A P5 | 210 | 3日 |
| AK15 | AK15 | 染黑 | C3 ~ C10 | 7002A P5 | 230 | 在庫品 |
| AK15_C5 | | | C5 ~ C10 | 7002A P0 | 230 | 在庫品 |
| AK15_C3 | | | C3 | 7002A P5 | 230 | 在庫品 |
| AK15_N | | 化學鍍 | C3 ~ C10 | 7002A P5 | 230 | 在庫品 |
| AK15_C5N | | | C5 ~ C10 | 7002A P0 | 230 | 3日 |
| AK15_C3N | | | C3 | 7002A P5 | 230 | 3日 |
| AK20 | AK20 | 染黑 | C3 ~ C10 | 7204 P5 | 550 | 在庫品 |
| AK20_C5 | | | C5 ~ C10 | 7204 P0 | 550 | 在庫品 |
| AK20B_C5 | | | C5 ~ C10 | 7204B P0 | 550 | 在庫品 |
| AK20_C3 | | | C3 | 7204 P5 | 550 | 3日 |
| AK20_N | | 化學鍍 | C3~10 | 7204 P5 | 550 | 3日 |
| AK20_C5N | | | C5 ~ C10 | 7204 P0 | 550 | 3日 |
| AK20B_C5N | | | C5 ~ C10 | 7204B P0 | 550 | 3日 |
| AK20_C3N | | | C3 | 7204 P5 | 550 | 3日 |
| AK25 | AK25 | 染黑 | C3~10 | 7205 P5 | 730 | 在庫品 |
| AK25_C5 | | | C5 ~ C10 | 7205 P0 | 730 | 在庫品 |
| AK25B_C5 | | | C5 ~ C10 | 7205B P0 | 730 | 3日 |
| AK25_C3 | | | C3 | 7205 P5 | 730 | 3日 |
| AK25_N | | 化學鍍 | C3~10 | 7205 P5 | 730 | 在庫品 |
| AK25_C5N | | | C5 ~ C10 | 7205 P0 | 730 | 3日 |
| AK25B_C5N | | | C5 ~ C10 | 7205B P0 | 730 | 3日 |
| AK25_C3N | | | C3 | 7205 P5 | 730 | 3日 |



染黑（適用環境：一般）



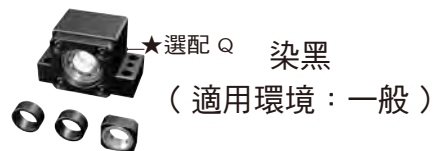
化學鍍（適用環境：無塵室）



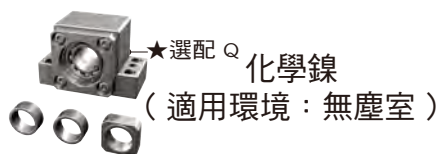
染黑（適用環境：一般）



化學鍍（適用環境：無塵室）



染黑（適用環境：一般）



化學鍍（適用環境：無塵室）

備註：

1. 使用之軸承經預壓處理，軸向0間隙
2. 軸承採用台(軸承型號藍色)、日系品牌大廠，採DF組裝，最適宜滾珠螺桿使用
3. 標準品無油嘴（標示★處），若有需要請事先告知業務人員。

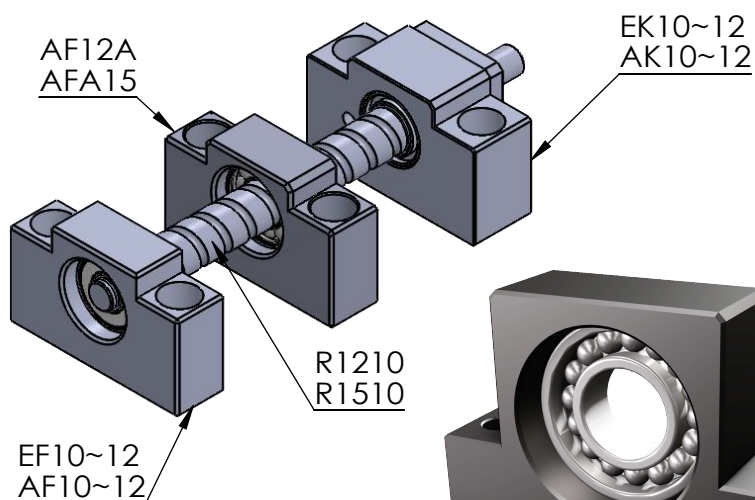
AF系列（方型支撐側）

| 編號 | 部品名稱 | 數量 |
|----|---------|------|
| 1 | 軸承座本體 | 1 |
| 2 | 軸承 | 1組 |
| 3 | C型扣環 | 1(2) |
| 4 | 緩衝墊(選配) | 1 |

緩衝墊
(選配)

④

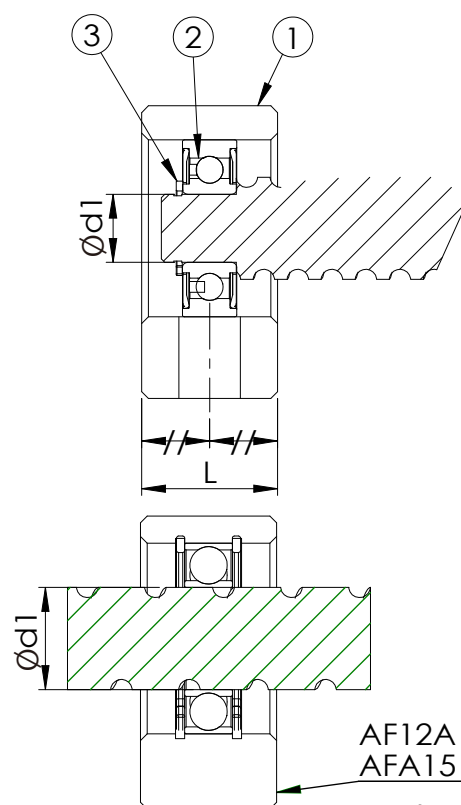
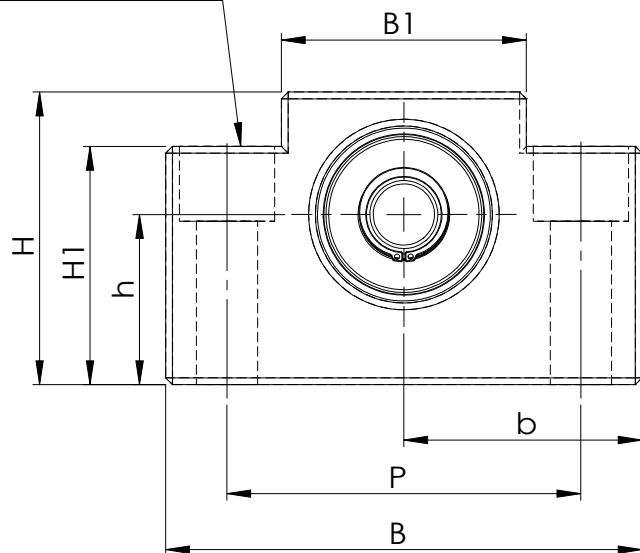
AF10~AF20



AF25

AF

2- ϕ X鑽穿 ϕ Y鑽深Z



單位：mm

| 型號 | 軸徑 $d1$ | L | B | H | b ± 0.02 | h ± 0.02 | B1 | H1 | P | X | Y | Z | 使用軸承 | 使用C型扣環 | 重量 (Kgs) |
|-------|------------|----|-----|----|-------------------|-------------------|----|----|----|----|----|----|--------|--------|-------------|
| AF10 | 8 | 20 | 70 | 43 | 35 | 25 | 36 | 35 | 52 | 9 | 14 | 11 | 608ZZ | S 08 | 0.37 |
| AF12 | 10 | | | | | | | | | | | | 6000ZZ | S 10 | 0.35 |
| AF12A | 12 | 20 | 70 | 43 | 35 | 25 | 36 | 35 | 52 | 9 | 14 | 11 | 6001ZZ | R 28 | 0.28 |
| AFA15 | 15 | | | | | | | | | | | | 6902ZZ | R 28 | 0.28 |
| AF15 | 15 | 20 | 80 | 50 | 40 | 30 | 41 | 40 | 60 | 9 | 14 | 11 | 6002ZZ | S 15 | 0.45 |
| AF20 | 20 | 26 | 95 | 58 | 47.5 | 30 | 56 | 45 | 75 | 11 | 17 | 15 | 6204ZZ | S 20 | 0.74 |
| AF25 | 25 | 30 | 105 | 68 | 52.5 | 35 | 66 | 25 | 85 | 11 | - | - | 6205ZZ | S 25 | 0.93 |

新產品

AF系列（方型支撐側）

| 訂購編號 | 型號 | 表面處理 | 適用螺桿 | 使用軸承 | 出貨日  | |
|----------|-------|------|---------|--------|--|--|
| AF10_C3 | AF10 | 染黑 | C3 ~ C7 | 608ZZ | 在庫品 |  染黑（適用環境：一般） |
| AF10_C3N | | 化學鍍 | C3 ~ C7 | 608VV | 3日 | |
| AF12_C3 | AF12 | 染黑 | C3 ~ C7 | 6000ZZ | 在庫品 | |
| AF12_C3N | | 化學鍍 | C3 ~ C7 | 6000VV | 3日 | |
| AF12A_C3 | AF12A | 染黑 | C3~C7 | 6001ZZ | 3日 |  化學鍍（適用環境：無塵室） |
| AFA15_C3 | AFA15 | 染黑 | C3~C7 | 6902ZZ | 3日 | |
| AF15_C3 | AF15 | 染黑 | C3 ~ C7 | 6002ZZ | 在庫品 | |
| AF15_C3N | | 化學鍍 | C3 ~ C7 | 6002VV | 在庫品 | |
| AF20_C3 | AF20 | 染黑 | C3 ~ C7 | 6204ZZ | 在庫品 |  染黑（適用環境：一般） |
| AF20_C3N | | 化學鍍 | C3 ~ C7 | 6204VV | 3日 | |
| AF25_C3 | AF25 | 染黑 | C3 ~ C7 | 6205ZZ | 在庫品 | |
| AF25_C3N | | 化學鍍 | C3 ~ C7 | 6205VV | 3日 | |

備註：

1. 染黑使用之軸承採用雙鐵蓋
2. 化學鍍使用之軸承採用雙塑膠蓋
3. 軸承採用台、日系品牌大廠