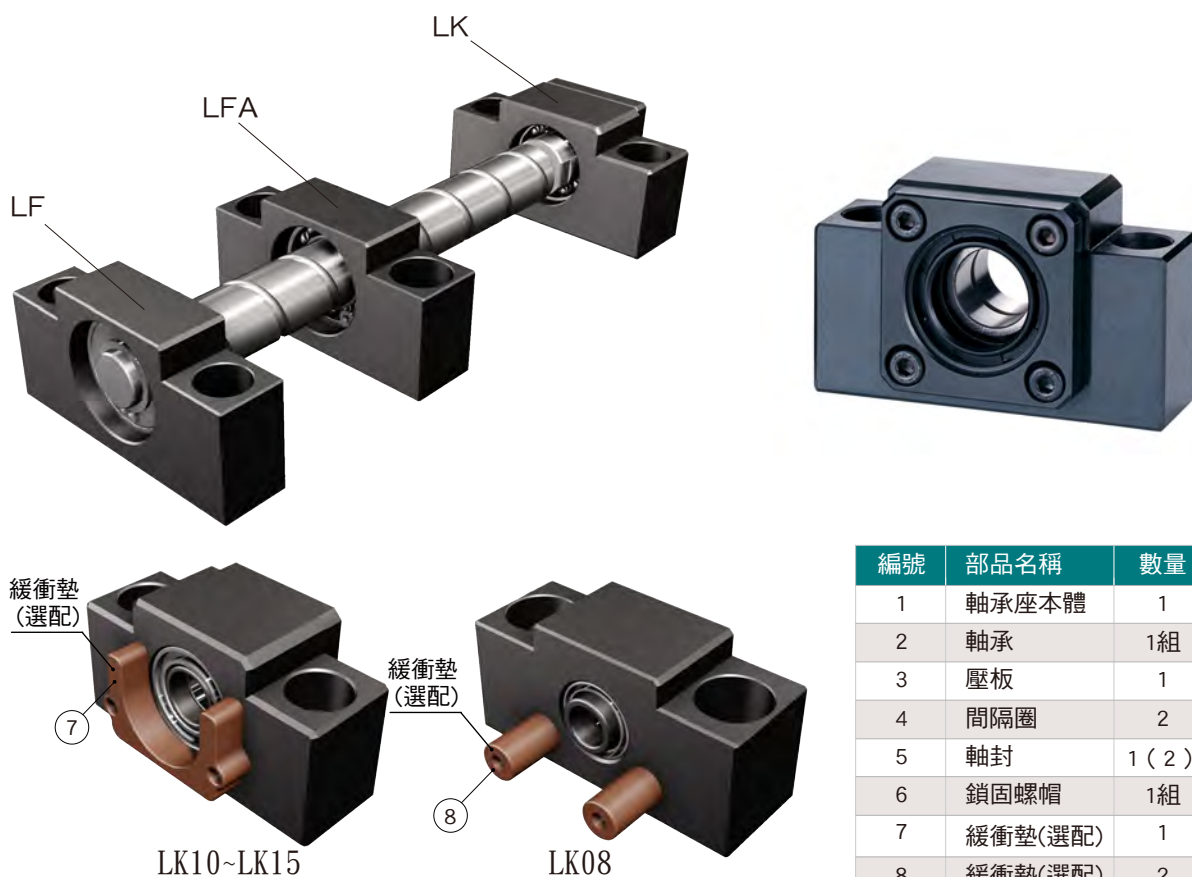
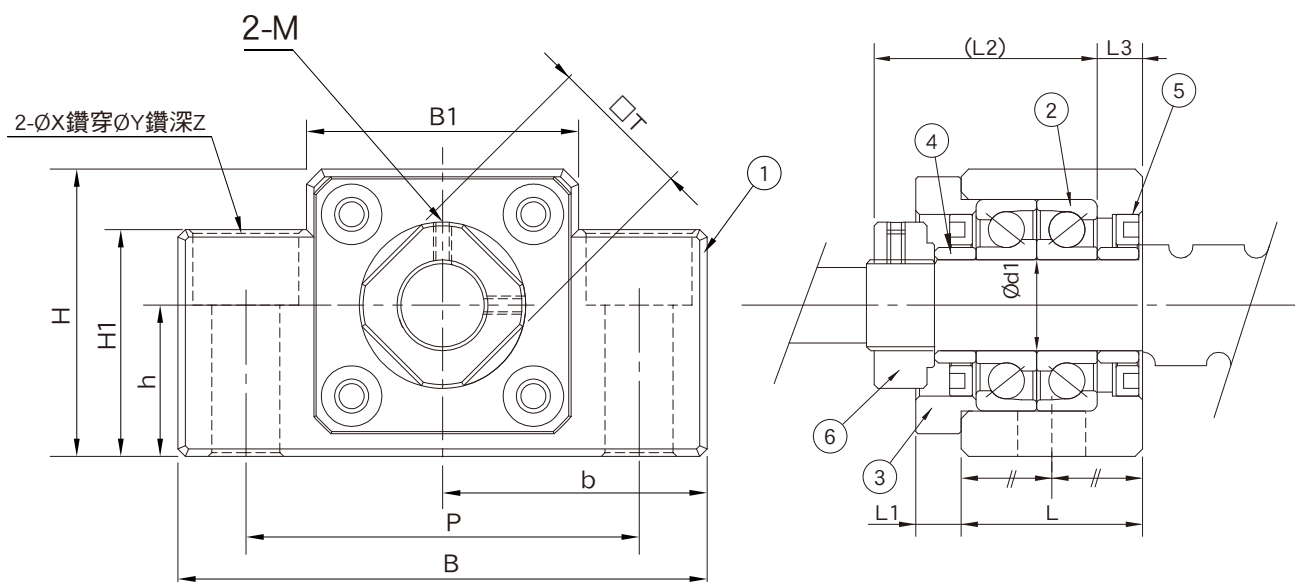


## LK系列 (低型固定側)



**LK**



單位：mm

型號	軸徑 d1	L	L1	L2	L3	B	H	b ±0.02	h ±0.02	B1	H1	P	X	Y	Z	M	T	重量 (Kgs)
LK08	8	22.5	-	26	3.5	62	31	31	15.5	30	25.5	46	9	14	12.5	M3	14	0.28
LK10	10	24	6	29.5	6	70	38	35	20	36	30	52	9	14	10	M3	16	0.44
LK12	12	24	6	29.6	6	70	38	35	20	36	30	52	9	14	10	M4	19	0.43
LK15	15	25	6	36	5	80	42	40	22	41	32	60	11	17	13	M4	22	0.53

# LK系列(低型固定側)

訂購編號	型號	表面處理	適用螺桿	使用軸承		出貨日 
				型號	最大啟動扭矩 (gf-cm)	
LK08	LK08	染黑	C3 ~ C10	708A P5	90	在庫品
LK08_C5			C5 ~ C10	708A P0	90	3日
LK08_C3			C3	708A P5	90	3日
LK08_N		化學鍍	C3 ~ C10	708A P5	90	3日
LK08_C5N			C5 ~ C10	708A P0	90	3日
LK08_C3N			C3	708A P5	90	3日
LK10	LK10	染黑	C3 ~ C10	7000A P5	190	在庫品
LK10_C5			C5 ~ C10	7000A P0	190	3日
LK10_C3			C3	7000A P5	190	3日
LK10_N		化學鍍	C3 ~ C10	7000A P5	190	3日
LK10_C5N			C5 ~ C10	7000A P0	190	3日
LK10_C3N			C3	7000A P5	190	3日
LK12	LK12	染黑	C3 ~ C10	7001A P5	210	在庫品
LK12_C5			C5 ~ C10	7001A P0	210	3日
LK12_C3			C3	7001A P5	210	3日
LK12_N		化學鍍	C3 ~ C10	7001A P5	210	3日
LK12_C5N			C5 ~ C10	7001A P0	210	3日
LK12_C3N			C3	7001A P5	210	3日
LK15	LK15	染黑	C3 ~ C10	7002A P5	230	在庫品
LK15_C5			C5 ~ C10	7002A P0	230	3日
LK15_C3			C3	7002A P5	230	3日
LK15_N		化學鍍	C3 ~ C10	7002A P5	230	3日
LK15_C5N			C5 ~ C10	7002A P0	230	3日
LK15_C3N			C3	7002A P5	230	3日



染黑（適用環境：一般）



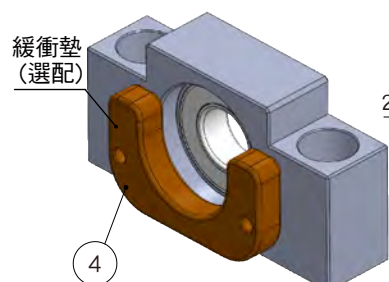
化學鍍（適用環境：無塵室）

備註：

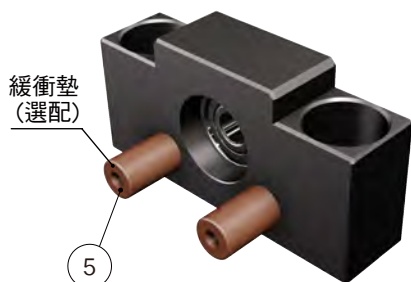
1. 使用之軸承經預壓處理，軸向0間隙
2. 軸承採用台(軸承型號藍色)、日系品牌大廠，採DF組裝，最適宜滾珠螺桿使用

## LF / LFA 系列（低型支撐側）

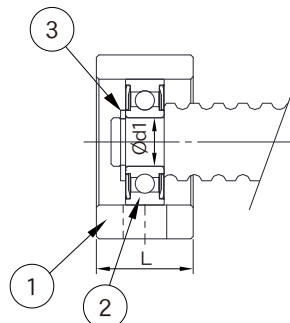
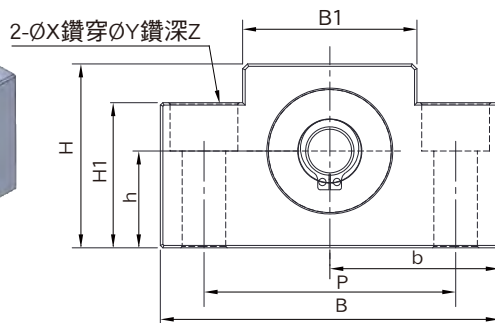
### LF



LF12~LF15



LF08

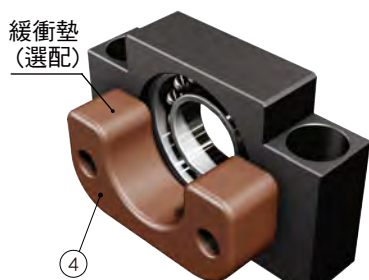


編號	部品名稱	數量
1	軸承座本體	1
2	軸承	1組
3	C型扣環	1
4	緩衝墊(選配)	1
5	緩衝墊(選配)	2

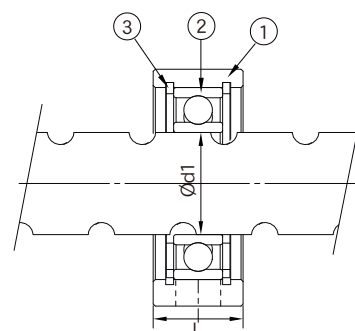
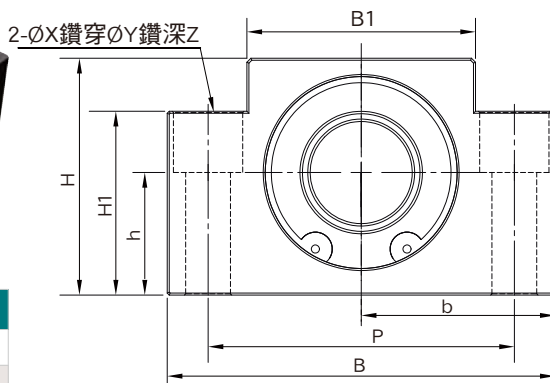
單位：mm

型號	軸徑 d1	L	B	H	b ±0.02	h ±0.02	B1	H1	P	X	Y	Z	使用軸承	使用C型扣環	重量 (Kgs)
LF08	6	16	62	31	31	15.5	30	25.5	46	9	14	12.5	606ZZ	S 06	0.19
LF12	10	20	70	38	35	20	36	30	52	9	14	10	6000ZZ	S 10	0.3
LF15	15	20	80	42	40	22	41	32	60	9	14	11	6002ZZ	S 15	0.36

### LFA



LFA25



編號	部品名稱	數量
1	軸承座本體	1
2	軸承	1組
3	C型扣環	2
4	緩衝墊(選配)	1

單位：mm

型號	軸徑 d1	L	B	H	b ±0.02	h ±0.02	B1	H1	P	X	Y	Z	使用軸承	使用C型扣環	重量 (Kgs)
LFA12	12	18	62	31	31	15.5	30	25.5	46	9	14	12.5	6801ZZ	R21	0.2
LFA15	15	18	70	38	35	20	36	30	52	9	14	10	6902ZZ	R28	0.26
LFA20	20	22	80	42	40	22	41	32	60	11	17	13	6804ZZ	R32	0.35
LFA25	25	22	95	58	47.5	30	56	45	75	11	17	15	6005ZZ	R47	0.62

## LF / LFA 系列（低型支撐側）

訂購編號	型號	表面處理	適用螺桿	使用軸承	出貨日 	
LF08_C3	LF08	染黑	C3 ~ C7	606ZZ	在庫品	 染黑（適用環境：一般）
LF08_C3N		化學鍍	C3 ~ C7	606VV	3日	
LF12_C3	LF12	染黑	C3 ~ C7	6000ZZ	在庫品	
LF12_C3N		化學鍍	C3 ~ C7	6000VV	在庫品	
LF15_C3	LF15	染黑	C3 ~ C7	6002ZZ	在庫品	
LF15_C3N		化學鍍	C3 ~ C7	6002VV	3日	
LFA12_C3	LFA12	染黑	C3 ~ C7	6801ZZ	在庫品	 化學鍍（適用環境：無塵室）
LFA12_C3N		化學鍍	C3 ~ C7	6801ZZ	3日	
LFA15_C3	LFA15	染黑	C3 ~ C7	6902ZZ	在庫品	
LFA15_C3N		化學鍍	C3 ~ C7	6902ZZ	3日	
LFA20_C3	LFA20	染黑	C3 ~ C7	6804ZZ	在庫品	
LFA20_C3N		化學鍍	C3 ~ C7	6804ZZ	3日	
LFA25_C3	LFA25	染黑	C3 ~ C7	6005ZZ	在庫品	
LFA25_C3N		化學鍍	C3 ~ C7	6005ZZ	3日	

備註：

1. 軸承採用台、日系品牌大廠