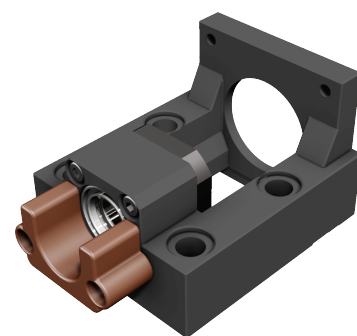
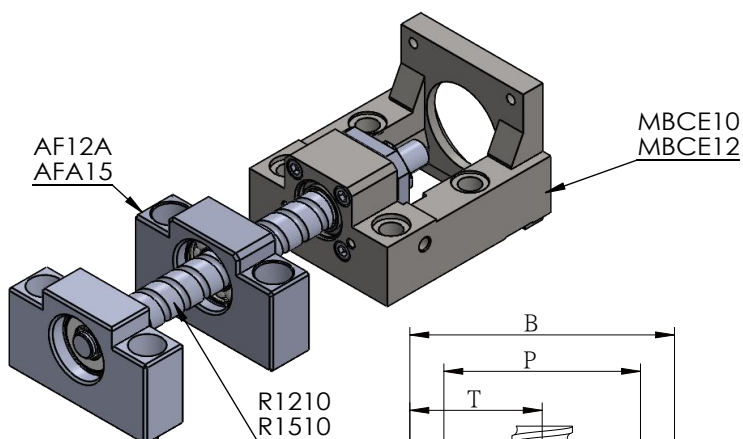
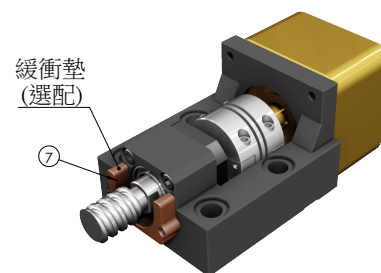


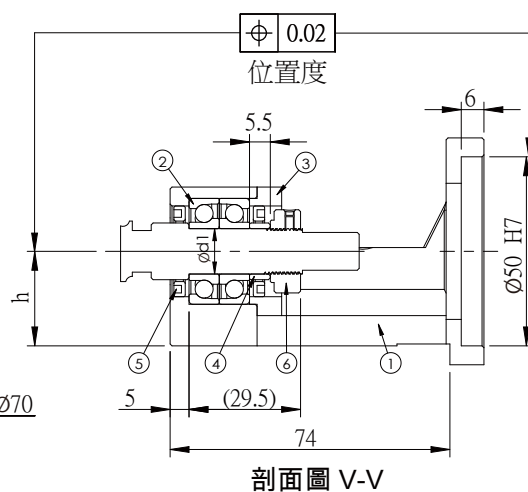
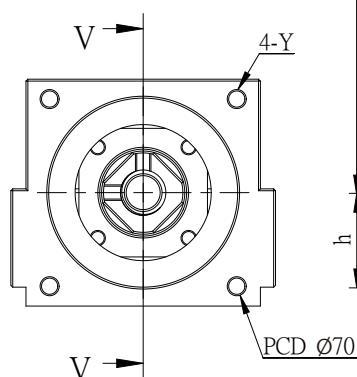
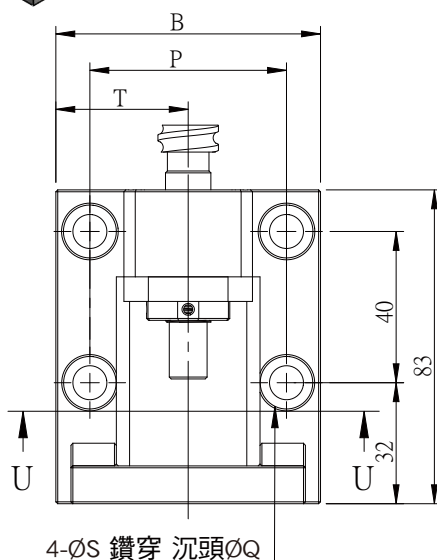
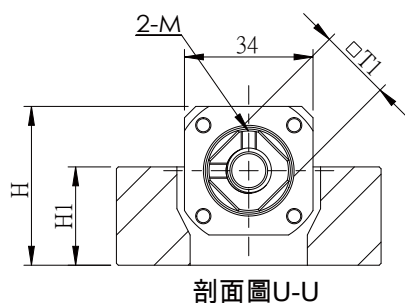
MBCE10/12 / MBCF10/12 傳動座



表面處理：染黑 / 鍍鎳



編號	部品名稱	數量
1	傳動座本體	1
2	軸承 MBC*10(7000) MBC*12(7001)	1組
3	壓板	1
4	間隔圈	2
5	軸封	2
6	鎖固螺帽	1組
7	緩衝墊(選配)	1



單位：mm

型號	B	P	T	H	H1	h ±0.02	軸徑 d1	T1	M	Y	S	Q	重量 (Kgs)	支撐座	建議 聯軸器
														支持端	
MBCE10-D	70	52	35	42	26	25	10	16	M3	M5	9	14	0.89	EF10 AF10	SGS 34C
MBCE10-DP										M4			0.89	AF12A AFA15	
MBCE12-D	70	52	35	42	26	25	12	19	M4	M5	9	14	0.86	EF12 AF12	SGS 34C
MBCE12-DP										M4			0.87	AFA15	
MBCF10-D	63	50	31.5	37	21	20	10	16	M3	M5	6.6	11	0.69	LF12	SGS 34C
MBCF10-DP										M4			0.7	LFA15	
MBCF12-D	63	50	31.5	37	21	20	12	19	M4	M5	6.6	11	0.68	LF12	SGS 34C
MBCF12-DP										M4			0.68	LFA15	

備註：1.使用之軸承經預壓處理，軸向0間隙。

2.軸承採用P5配對DF組裝，最適宜滾珠螺桿使用。

MBCF10/12 使用示意圖例

