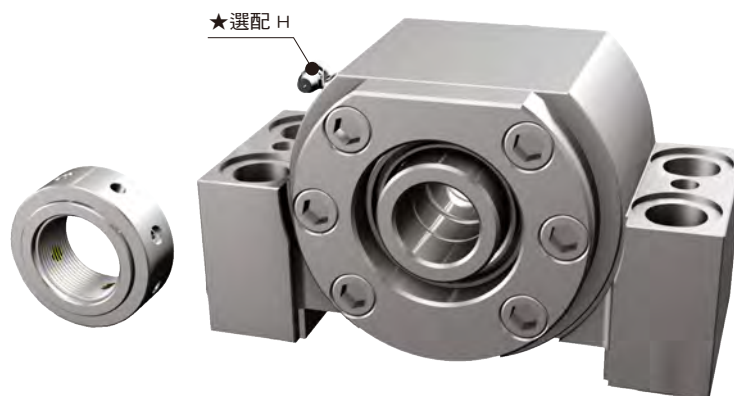
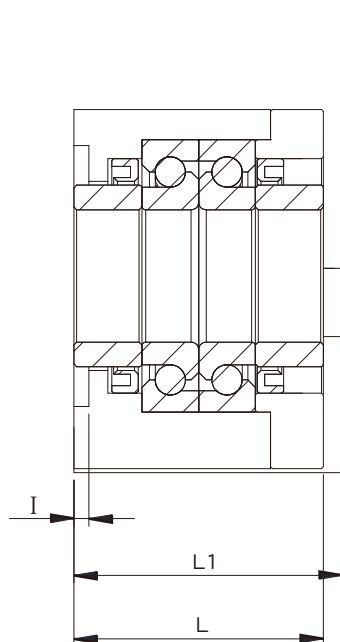


SBK系列 高荷重支撐座

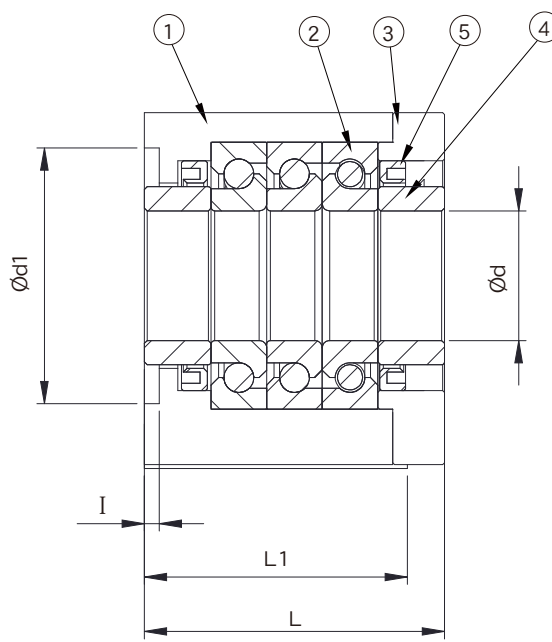
編號	部品名稱	數量
1	軸承座本體	1
2	軸承	1組
3	壓板	1
4	間隔圈	2
5	軸封	2
6	鎖固螺帽	1組



SBK



DF組合



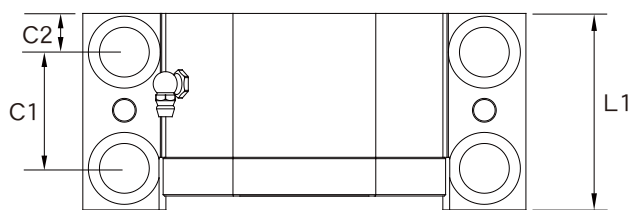
DFD組合

單位：mm

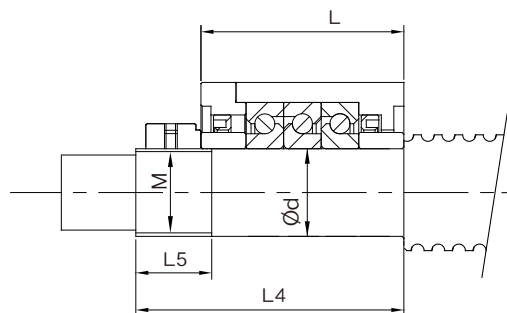
型號	支撐座尺寸																		支持端	
	d	A	$\frac{h}{\pm 0.02}$	H1	L	L1	B	d1	E	C2	C1	X	Y	Z	I	V	P	Q		H
SBK 25DF	25	89	51	53	66	71	160	57	130	15.5	40	18	26	2	4	70	M6	10	M6	SF25
SBK 25DFD					81															
SBK 30DF	30	89	51	53	66	71	160	57	130	15.5	40	18	26	2	4	70	M6	10	M6	BF30
SBK 30DFD					81															
SBK 35DF	35	96	52	54	66	71	160	69	130	15.5	40	18	26	2	4	80	M6	10	M6	BF35
SBK 35DFD					81															
SBK 40DF	40	96	52	54	66	71	160	69	130	15.5	40	18	26	2	4	80	M6	10	M6	SF40
SBK 40DFD					81															

備註：

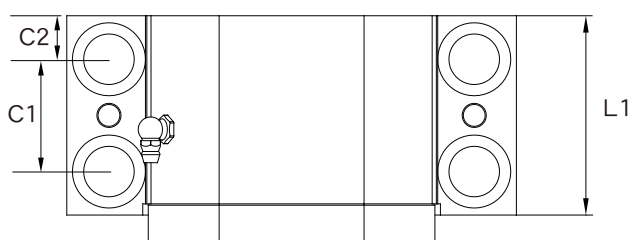
- 軸承採用台、日系品牌大廠(P4級)斜角滾珠60°TAC。
- 標準品無油嘴（標示★處），若有需要請事先告知業務人員。



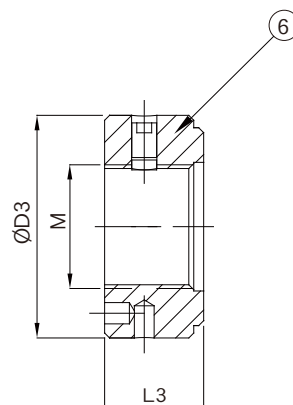
DF



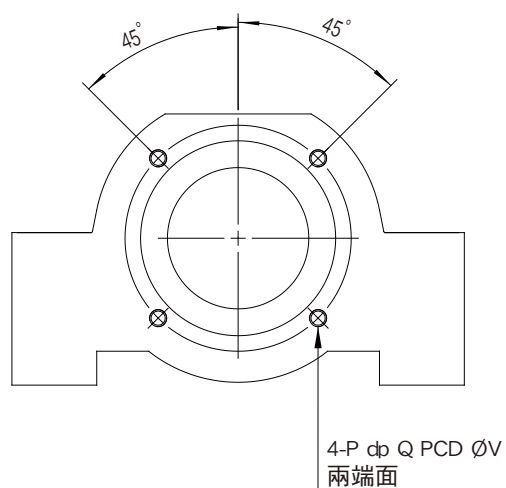
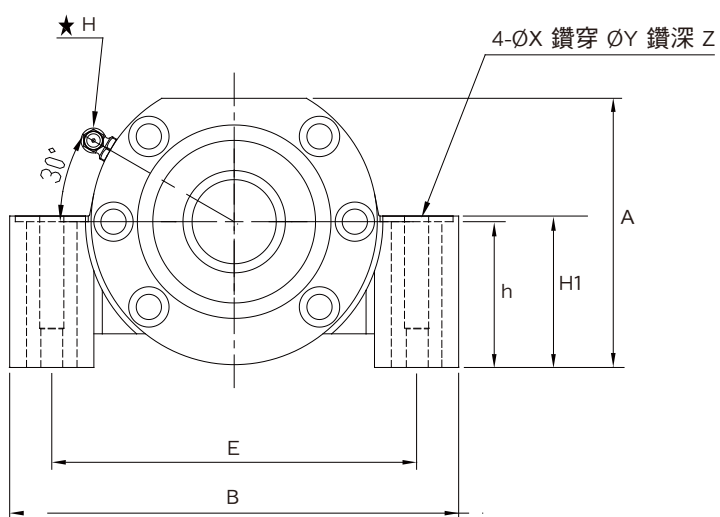
軸端尺寸



DFD



鎖固螺帽



單位：mm

型號	基本動額定 負荷Ca (N)	軸向界限 負荷(N)	預壓 負荷(N)	軸向 剛性(N.μm)	最大 起動扭矩 (N.cm)	容許轉數 (min ⁻¹)	鎖固螺帽			重量 (Kgs)	軸端尺寸		
							M	D3	L3		d	L4	L5
SBK 25DF	29900	40500	2280	850	28	5200	M25X1.5	45	20	4.47	25 ^{-0.005 -0.020}	89	26
SBK 25DFD	48500	81500	3100	1250	39					5.22		104	
SBK 30DF	30500	43000	2400	890	29	4900	M30X1.5	50	20	4.44	30 ^{-0.005 -0.020}	89	26
SBK 30DFD	50000	86000	3260	1310	39					5.11		104	
SBK 35DF	32500	50000	2750	1030	33	4100	M35X1.5	55	22	4.58	35 ^{-0.006 -0.025}	92	30
SBK 35DFD	53000	100000	3740	1500	41					5.33		107	
SBK 40DF	33500	52000	2860	1080	34	4100	M40X1.5	60	22	4.51	40 ^{-0.006 -0.025}	92	30
SBK 40DFD	54000	104000	3900	1590	43					5.18		107	