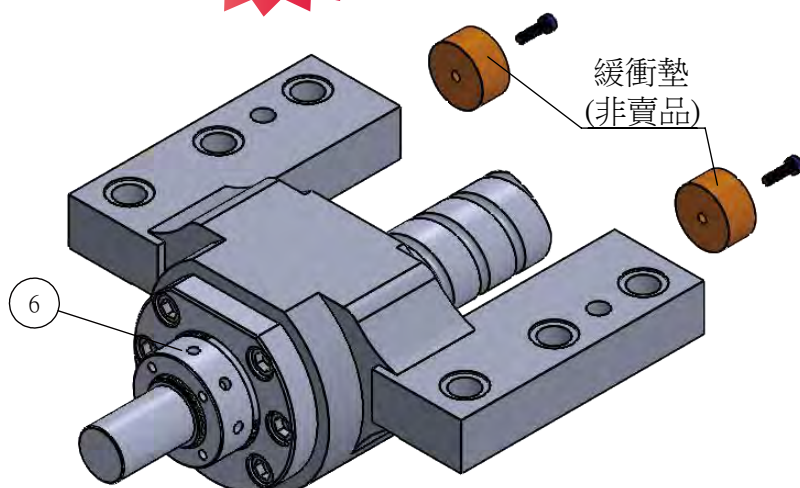


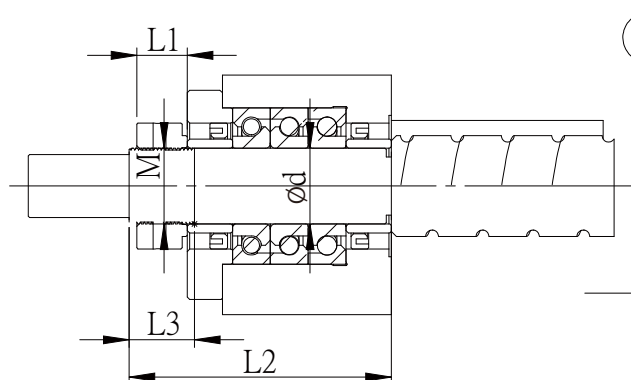
SBK系列 高荷重支撐座 (中心高 0 mm)

新產品

編號	部品名稱	數量
1	傳動座本體	1
2	軸承 SBK25L/30L/35L/40L 使用TAC軸承 SBKF30L使用7206軸承	1組
3	壓板	1
4	間隔圈	2
5	軸封	2
6	鎖固螺帽	1組

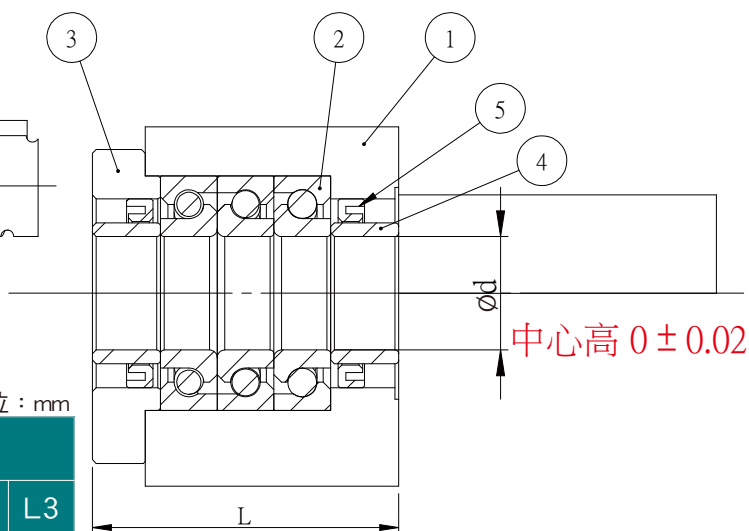


SBK

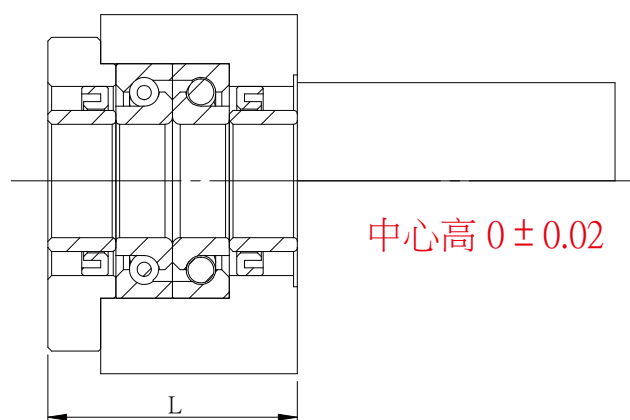


單位：mm

型號	d	L	軸端尺寸			
			M	L1	L2	L3
SBK25L-DF	25	66	M25X1.5	20	89	26
SBK25L-DFD		81			104	
SBK30L-DF	30	66	M30X1.5	20	89	26
SBK30L-DFD		81			104	
SBK35L-DF	35	66	M35X1.5	22	92	30
SBK35L-DFD		81			107	
SBK40L-DF	40	66	M40X1.5	22	92	30
SBK40L-DFD		81			107	
SBKF30L-DF	30	66	M30X1.5	20	89	26

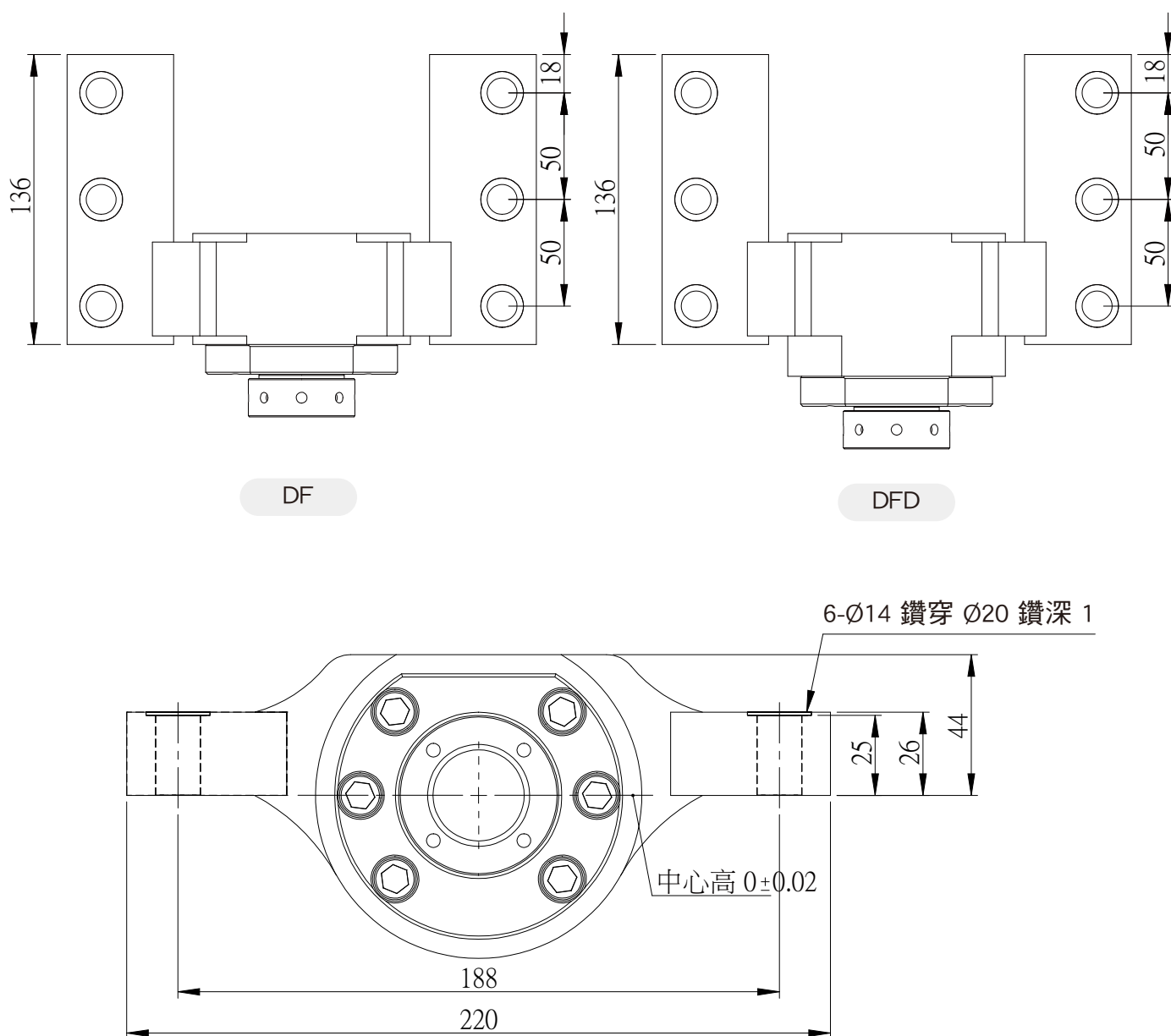


DFD組合



DF組合

備註：軸承等級：TAC採用P4，7206採用P5。



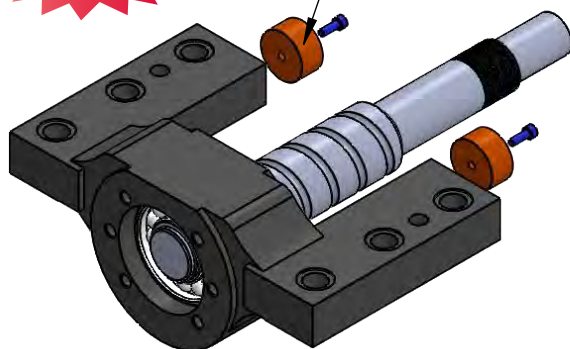
型號	基本動額定 負荷Ca (N)	軸向界限 負荷(N)	預壓 負荷(N)	軸向 剛性(N.μm)	最大 起動扭矩 (N.cm)	容許轉數 (min ⁻¹)	重量 (Kgs)
SBK25L-DF	29900	40500	2280	850	28	5200	-
SBK25L-DFD	48500	81500	3100	1250	39	5200	
SBK30L-DF	30500	43000	2400	890	29	4900	
SBK30L-DFD	50000	86000	3260	1310	39	4900	
SBK35L-DF	32500	50000	2750	1030	33	4100	
SBK35L-DFD	53000	100000	3740	1500	41	4100	
SBK40L-DF	33500	52000	2860	1080	34	4100	
SBK40L-DFD	54000	104000	3900	1590	43	4100	
SBKF30L-DF	28000	13700	630	210	10		

SBF系列 (中心高 0 mm 支撐側)

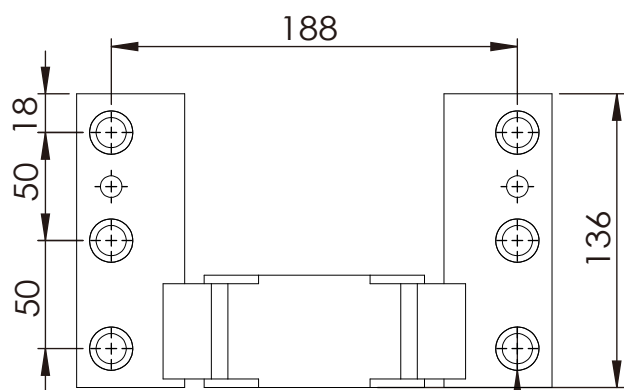
新產品

緩衝墊
(非賣品)

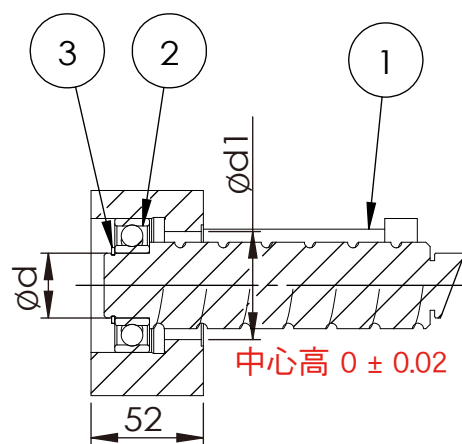
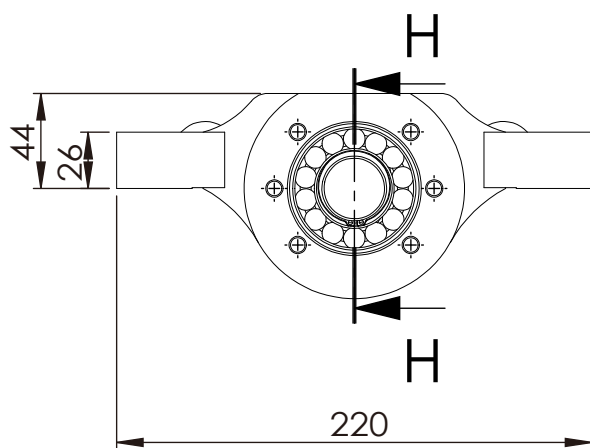
編號	部品名稱	數量
1	軸承座本體	1
2	軸承	1組
3	C型扣環	1



SBF



6 x \varnothing 14 完全貫穿
 \varnothing 20 ∇ 1



剖面圖 H-H

單位：mm

型號	軸徑 $\varnothing d$	$\varnothing d1$	使用軸承	使用C型扣環	重量 (Kgs)
SBF25L	25	50	6305ZZ	S25	4.7
SBF30L	30	50	6206ZZ	S30	4.7
SBF35L	35	62	6207ZZ	S35	4.3